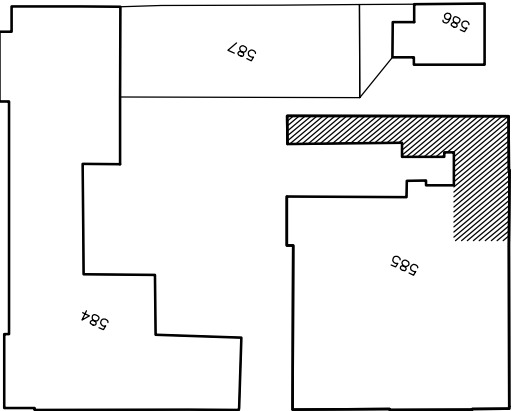
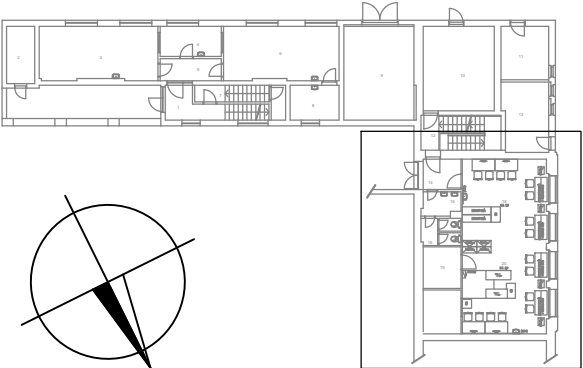


TABULKA MÍSTNOSTÍ	
OZN.	NÁZEV MÍSTNOSTI
12	CHODBA
13	SKLAD
14	ZÁDVEŘÍ
15	UMÝVÁRNA ŽENY
16	CHODBA ŽENY
17	WC ŽENY
18	UČEBNA
19	VÝMĚNIK, PŘEDÁV. ST.
20	UČEBNA

SCHÉMA OBJEKTU



ŘEŠENÁ ČÁST OBJEKTU



LEGENDA POTRUBÍ:

POTRUBÍ HT – PŘIPOJOVACÍ


LEGENDA ZAŘIZOVACÍCH PŘEDMĚTŮ :

ZAŘIZOVACÍ PŘEDMĚTY BUDOU UPŘESNĚNY DLE VÝBĚRU INVESTORA

U UMÝVADLO – ZÁPACHOVÁ UZÁVĚRKA PRO UMÝVADLA S KRYCÍ RŮŽICÍ ODTOKU – VÝŠKA NAPOJENÍ 530 mm

POZNÁMKA:

VEDENÍ POTRUBÍ BUDE UPŘESNĚNO PŘI REALIZACI NA STAVBĚ.
ODPADNÍ POTRUBÍ SPLAŠKOVÝCH VODY Z POLYPROPENU SYSTÉM HT VČETNĚ TVAROVEK SPOJOVANÉ HRDLY S TĚSNICÍMI KROUŽKY. SVODNÉ POTRUBÍ SPLAŠKOVÝCH VOD Z PVC SYSTÉM KG SPOJOVANÉ HRDLY S TĚSNICÍMI KROUŽKY
PŘÍSTUPOVÝ OTVOR K ČISTIČIM KUSŮM BUDE OPATŘEN DVÍŘKY 150 x 150 mm

Investor:		Zpracovatel:	
Střední průmyslová škola a Vyšší odborná škola, Kladno, Jana Palacha 1840		<div></div> DIGITRONIC CZ s. r. o. Šimkova 904, 500 03 Hradec Králové www.digitronic.cz, tzb@digitronic.cz	
Místo stavby:			
Střední průmyslová škola a Vyšší odborná škola, Kladno, Jana Palacha 1840: Jana Palacha 1840 272 01 Kladno			
Vedoucí projektu:		Datum:	
Ing. Jan Dinga		08/2021	
Zodp. projektant:		Stupeň PD:	
Ing. Jan Dinga		DSP	
Výpracoval:		Část:	
Alice Pospíšilová		ZAŘÍZENÍ TECHNICKÝCH INSTALACÍ	
Akce:		Paré:	Formát:
Modernizace odborných učeben, laboratoří a školních dílen na SPŠ a VOŠ Kladno			A2
Obsah:			Měřítko:
KANALIZACE - UČEBNA 1.NP			1:50
			Číslo výkresu
			D.1.4.E4